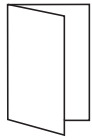


## Le pliage



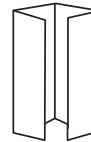
pli simple



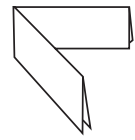
plis accordéon



plis roulés



plis portefeuille



plis croisés

## L'assemblage

Il existe différents types d'assemblages :

**La piqûre métal** : le document est maintenu par des agrafes (ou points métal). On parle de piqûres à cheval pour les brochures.

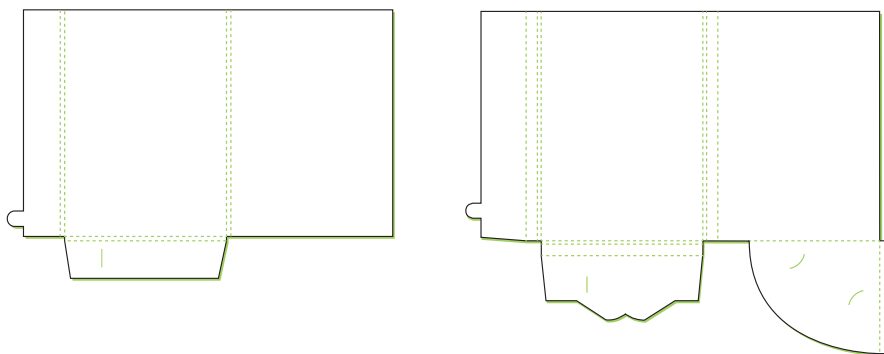
**Points boucles** : agrafes arrondies destinées à maintenir les pages d'un ouvrage, avec possibilité de le ranger dans un classeur.

**La reliure intégrale** : les pages du document sont maintenues par une spirale métallique

**Le dos carré collé** : les différentes pages du document, assemblées dans plusieurs "cahiers", sont collées par de la colle dans une couverture.

## La découpe à la forme

Vos documents sont coupés d'après un gabarit (forme de découpe) qui peut être existante ou créée spécialement à la demande. Elle est surtout utilisée pour les chemises à rabats.



## Les travaux spécifiques

Nous pouvons imprimer tout type de liasse autocopiante, bloc autocopiant ou carnet autocopiant, avec ou sans souche, perforation et numérotation.

La liasse est composée de feuillets autocopiants : ceux-ci permettent de reproduire un original en 2 (duplicata) ou 3 (triplicata), de façon manuelle et rapide.

Surtout utilisés pour la facturation, bon de livraison, bon de commande, bon de prise en charge, fiche état des lieux, etc.